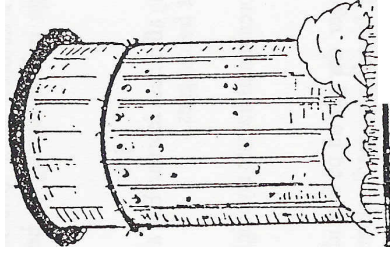


Brønshøj Parcelforening



Budget 2007 med de forskellige forslag til vejbidrag

		forslag 1	forslag 2	forslag 3
INDTÆGTER				
Medlemskontingenter '07	Forening DKK			
Bidrag til vejfond	kr	8.850		
		kr 4.496.800	kr 336.000	kr 99.000
Renter og udbytte	kr	5.000		
Indtægter i alt	kr	4.496.800	kr 336.000	kr 99.000
UDGIFTER				
Vejvedligehold				
Kassediff.	kr	-	kr 4.500.000	kr 100.000
Generalforsamling	kr	1.500		
Bestyrelseshonorar 2006	kr	3.000		
Vedligehold af Trekanten				
Kontorhold	kr	250	kr 500	kr 500
Forsikringer	kr	1.050		
Porto og gebyrer	kr	150		
Fastelavn	kr	-		
Medl. Grf. m.m.	kr	1.200		
Udgifter i alt	kr	4.500.500	kr 500.500	kr 100.500
Årets resultat	kr	(3.700)	kr (164.500)	kr (1.500)